

Línea 6000 **OPEN BOLT**

6200-F Open Bolt Esquinero

Cliente: < >

Fecha: / /

Obra: < >

Nº O.C.: < >

VIDRIO

- Incoloro
- Gris
- Bronce
- Saten (cara interior)
- Saten (cara exterior)

PERFIL

- Plata
- Acero mate

SERVICIO

- Con Medición
- Con Colocación

CANTIDAD

--

ACCESORIOS

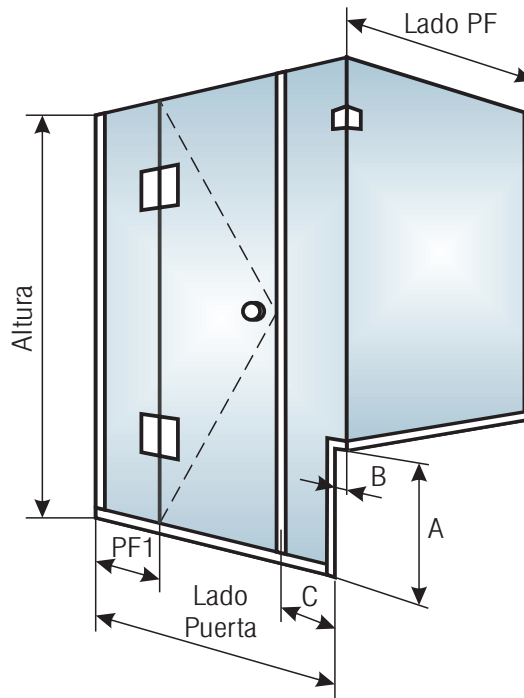
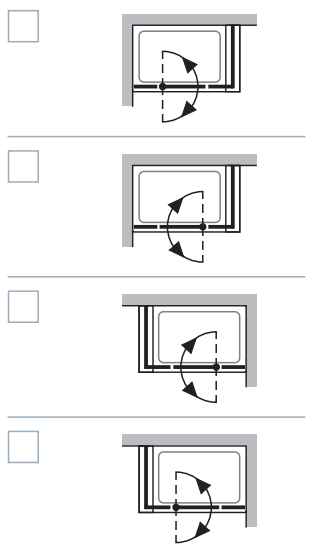
- Brazo 90°
- Brazo Recto 100 cm
- Brazo Recto 120 cm
- Barral Perimetral
- Barral Toallero⁽¹⁾
- Toallero Simple⁽¹⁾

(1) Dibujar posición sobre esquema

ESMERILADO

- Pleno
- 1 Franja
- 3 Franjas
- 6 Franjas
- Cara Interior
- Cara Exterior

MANO Y CONFIGURACION



MEDIDAS en mm

Lado Puerta	Mínimo 900 Máximo 1200	<	>
Lado PF		<	>
PF1	Mínimo 220	<	>
A		<	>
B		<	>
C	Mínimo 150	<	>
Altura	Standard 1850	<	>

NOTA: Ante la duda de como tomar o indicar las medidas consultar la hoja técnica "Consideraciones sobre Mediciones"